

Bài 2: Bảng ảo – Khung nhìn (Virtual table - View)

2/8/2018

Microsoft SQL Server 2005

1

Tổng quan

■ Khái niệm:

Là một đối tượng của CSDL, được xây dựng từ câu truy vấn dạng Select để hiển thị dữ liệu là kết quả của việc kết hợp, sắp xếp, tính toán hoặc trích rút từ một hay nhiều bảng trong CSDL

- Không chứa dữ liệu, chỉ chứa câu truy vấn
- Làm việc tương tự như một bảng dữ liệu, cho phép người dùng xem và cập nhật dữ liệu

■ Ưu điểm

- Cho phép bảo mật thông tin
- Dễ sử dụng

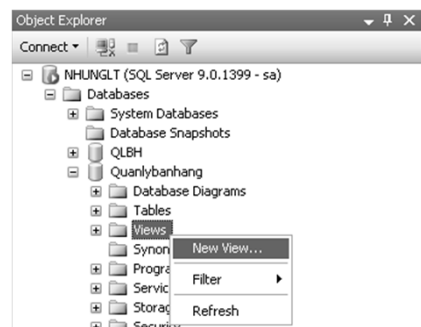
2/8/2018

Microsoft SQL Server 2005

2

Tạo bảng ảo với MS (Management Studio)

- **Bước 1:** Nhấn chuột phải lên đối tượng View trong CSDL, chọn New View



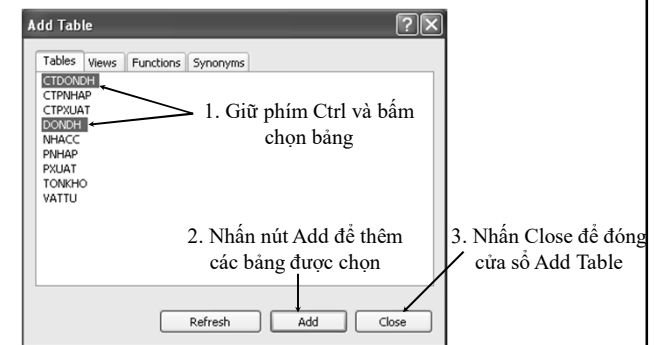
2/8/2018

Microsoft SQL Server 2005

3

Tạo bảng ảo với MS (tiếp)

- **Bước 2:** Xác định các bảng dữ liệu nguồn




2/8/2018

Microsoft SQL Server 2005

4

Tạo bảng ảo với MS (tiếp)

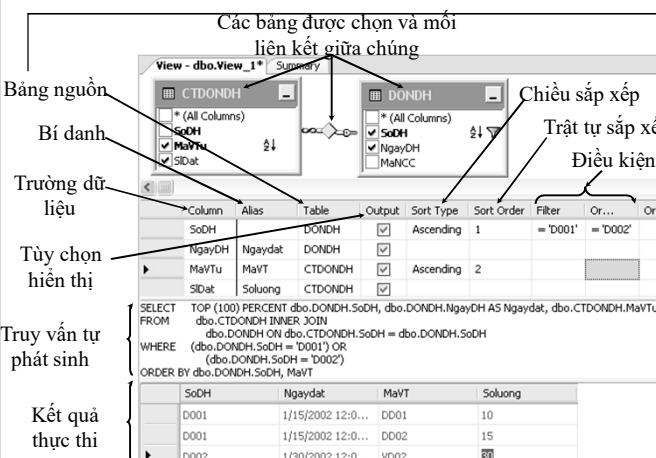
- Bước 3:** Tạo mỗi liên kết giữa các bảng (kéo thả trực tiếp trường liên kết của bảng này sang trường liên kết của bảng kia để tạo mỗi liên kết), nếu đã tạo mỗi liên kết trước đó thì bỏ qua bước 3
- Bước 4:** Kéo thả các trường dữ liệu cần thiết từ các bảng xuống bảng tiêu chuẩn phía dưới, sau đó lựa chọn các tiêu chuẩn sắp xếp, lọc dữ liệu
- Bước 5:** Để xem kết quả ngay tại màn hình thiết kế bảng, nhấn Ctrl + R, hoặc bấm chuột vào nút Execute SQL  thành công cụ, hoặc vào menu Query Designer/Execute SQL

2/8/2018

Microsoft SQL Server 2005

5

Các bảng được chọn và mỗi liên kết giữa chúng



Bảng nguồn
 Bí danh
 Trường dữ liệu
 Tùy chọn hiển thị
 Truy vấn tự phát sinh
 Kết quả thực thi

Chiều sắp xếp
 Trật tự sắp xếp
 Điều kiện lọc

```

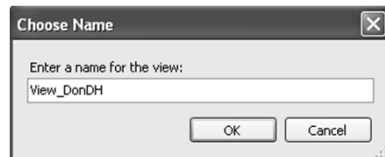
SELECT TOP (100) PERCENT dbo.DONDH.SoDH, dbo.DONDH.NgayDH AS Ngaydat, dbo.CTDONDH.MaVTu AS
FROM
dbo.CTDONDH INNER JOIN
dbo.DONDH ON dbo.CTDONDH.SoDH = dbo.DONDH.SoDH
WHERE
(dbo.DONDH.SoDH = 'D001') OR
(dbo.DONDH.SoDH = 'D002')
ORDER BY dbo.DONDH.SoDH, MaVT
  
```

SoDH	Ngaydat	MaVT	Soluong
D001	1/15/2002 12:0...	DD01	10
D001	1/15/2002 12:0...	DD02	15
D002	1/30/2002 12:0...	VD02	10

2/8/2018 Microsoft SQL Server 2005 6

Tạo bảng ảo với MS (tiếp)

- Bước 6:** Lưu bảng ảo
 - Nhấn Ctrl + S (hoặc kích vào nút Save), nhập tên bảng ảo rồi nhấn OK



Lưu ý: Để phân biệt bảng ảo với các đối tượng khác trong CSDL, khi đặt tên bảng ảo, có thể thêm tiền tố vw, hoặc view

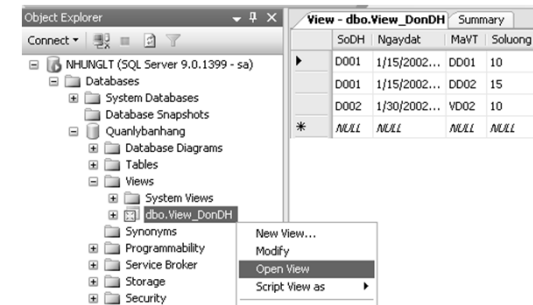
2/8/2018

Microsoft SQL Server 2005

7

Xem kết quả của bảng ảo

- Để xem kết quả: bấm chuột phải vào View đã tạo, chọn Open View



Lưu ý: Việc cập nhật giá trị từ màn hình kết quả của View sẽ làm cho dữ liệu trong CSDL cũng được cập nhật

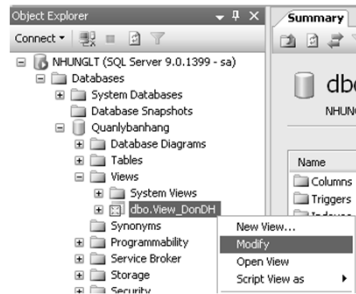
2/8/2018

Microsoft SQL Server 2005

8

Chỉnh sửa thiết kế bảng ảo

- Để chỉnh sửa thiết kế bảng ảo, bấm chuột phải vào View đã tạo, chọn Modify rồi thực hiện các chỉnh sửa cần thiết



2/8/2018

Microsoft SQL Server 2005

9